

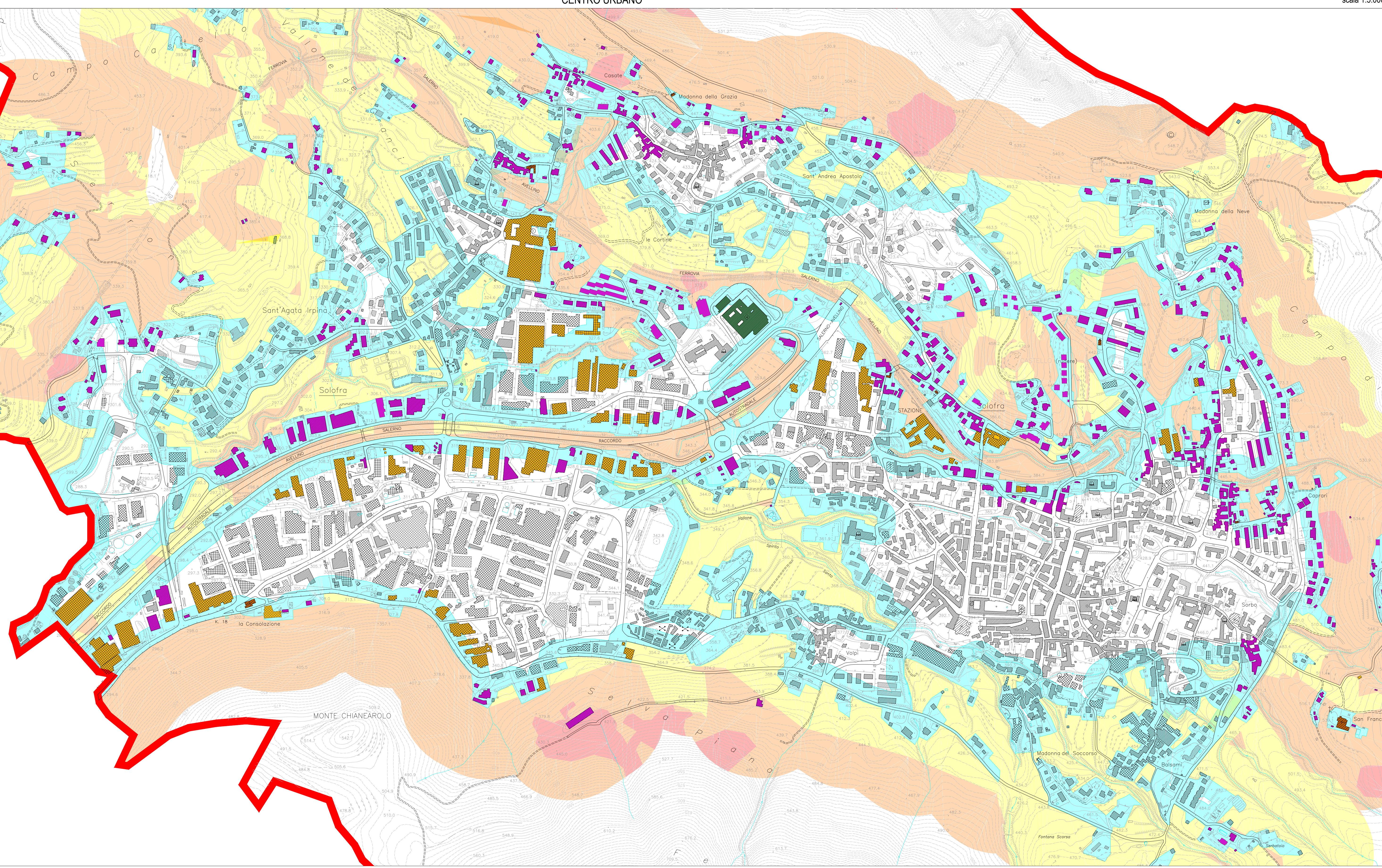
- Confini comunali Solofra
- Altri confini comunali
- Edifici rilevati da CTR
- Edifici rilevati da immagine satellitare
- Fascia di interfaccia (50 m)

PERICOLOSITÀ DA INCENDI DI INTERFACCIA

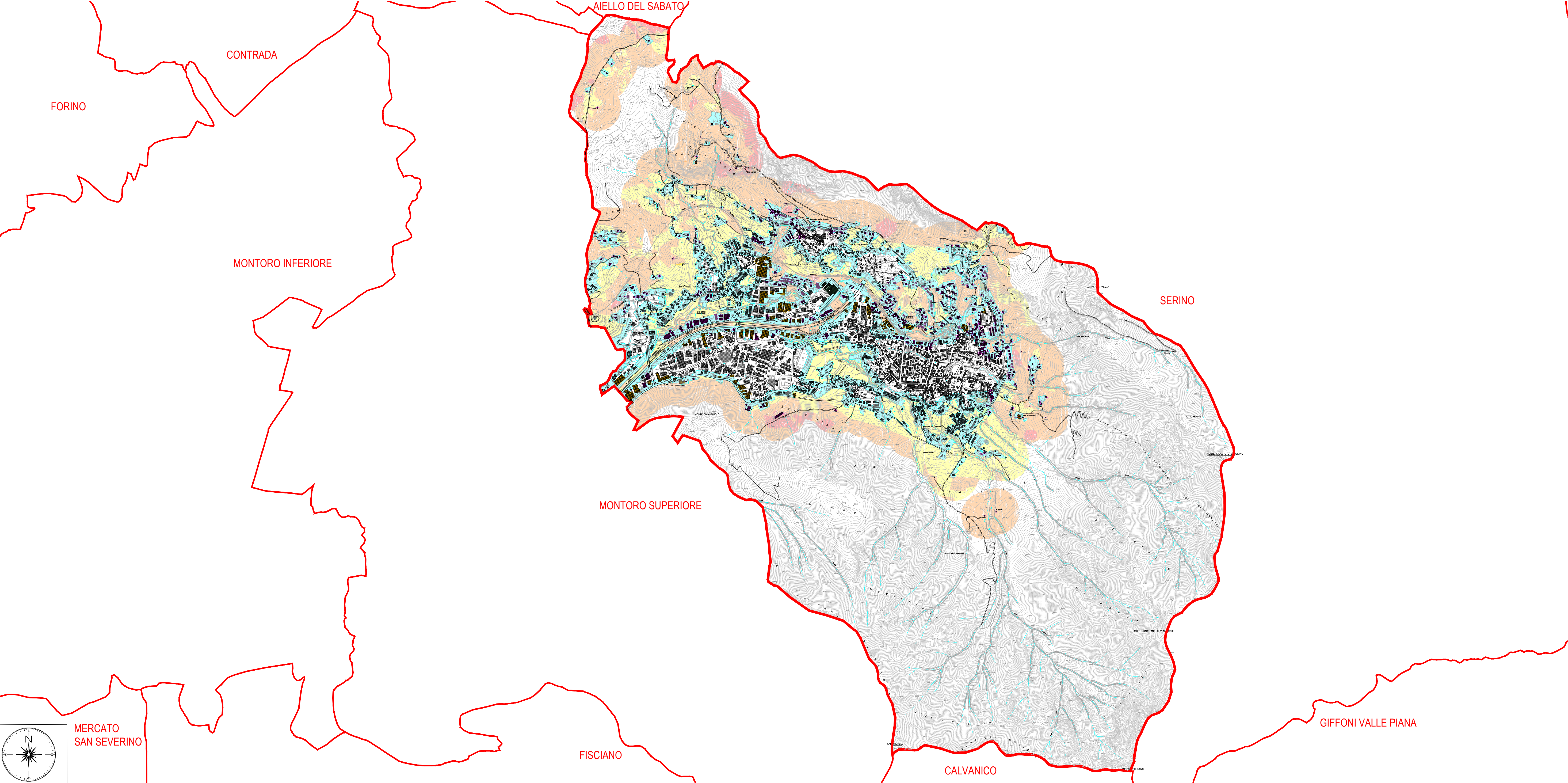
- Pericolosità alta
- Pericolosità media
- Pericolosità bassa

ELEMENTI ESPOSTI

- Edifici residenziali
- Edifici industriali
- Luoghi di culto
- Ospedale



INQUADRAMENTO COMUNALE



Progettazione
 Geologo Ugo UCATI (Componente mandataro)
 Ingegnere Ferdinando LUMINOSO & Associati (Componente mandataro)
 Agronomo Ariello PALOMBA (Componente mandataro)

L'Assessore alla Protezione Civile
 Michele RUSSO

Il Responsabile del Procedimento
 Ingegnere Erno FRANTINO

Il Sindaco
 Michele FIGUOLA

Il Segretario Comunale
 Dott. Ariano ESPOSITO

Adozione

Approvazione

COMUNE DI SOLOFRA (AV)
 Piano di Emergenza Comunale
 Legge n. 2251/1992 e s.m.i., "Istituzione del Servizio Nazionale della Protezione Civile" e D.G.R. Campania n. 146/2013

Settembre 2015

